



## Préparer son BTS **Systemes Numériques** \* au Lycée Pierre Termier

**En formation initiale**  
**En apprentissage**


\* : spécialité Electronique et Communications

### 1- Présentation du métier de technicien en Systèmes Numériques

L'électronique est de plus en plus présente dans notre vie au quotidien. Le développement des moyens de communication, l'usage de composants de plus en plus complexes dans les dispositifs électroniques nécessite une grande diversité de compétences des techniciens. Suivre la formation de technicien en électronique au lycée Pierre Termier vous permettra d'aborder de nombreux champs technologiques comme le multimédia, la télématique, l'électronique médicale, l'électronique embarquée, les réseaux de télécommunication et Internet. Le technicien en Systèmes Numériques peut donc prétendre à des fonctions très variées :

**Maintenance, tests et suivi de production, sécurisation d'infrastructures, prototypage.**

Les enseignements balayent ainsi différents domaines d'activités répondant aux attentes de nombreuses entreprises, parmi lesquels :

- |   |  |                                   |
|---|--|-----------------------------------|
| 1- La télécommunication, téléphonie et réseaux téléphoniques. |  | 4- L'électronique médicale.       |
| 2- L'informatique, la télématique et la bureautique.          |  | 5- L'électronique embarquée.      |
| 3- Le multimédia, le son et image, la radio et télédiffusion. |  | 6- L'automatique et la robotique. |

### 2- Les points forts du lycée Pierre Termier

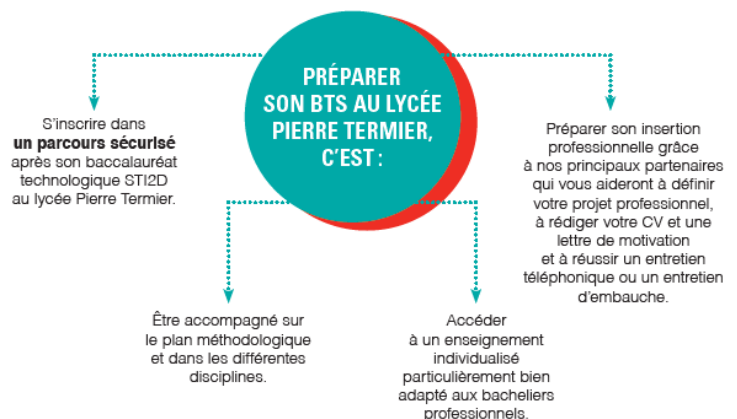
Préparer son BTS Systèmes numériques au Lycée Pierre Termier, c'est :

- Pouvoir choisir entre formation initiale ou par alternance en étant certain d'avoir sa place en BTS même si l'on trouve pas d'entreprise d'accueil.
- S'inscrire dans un parcours sécurisé dès son entrée en classe de première STI2D.
- Être accompagné sur le plan méthodologique et disciplinaire pendant 2 ans.
- Être accompagné pour développer son autonomie, premier des critères d'embauche.
- Être accompagné dans la recherche d'entreprise, tant pour les formations initiales que l'alternance.
- Être bien préparé à son insertion professionnelle grâce à des modules de formation spécifique réalisés par une professionnelle des Ressources Humaines.

### 3- Conditions d'admission

**Le lycée Pierre Termier prépare ce BTS par la voie de la formation initiale ou de l'apprentissage.** La capacité d'accueil est d'une demi-division en première comme en deuxième année, soit 15 étudiants par classe. La formation est ouverte à tous les jeunes issus des formations suivantes :

- **Baccalauréat professionnel Systèmes Numériques.**
- **Baccalauréat STI2D toutes spécialités.**
- **Baccalauréats généraux** : spécialités Scientifiques.
- **Etudiants en première année d'IUT Production ou en Licences scientifiques souhaitant se réorienter vers un enseignement plus pratique.**



## 4- La formation

L'essentiel des cours est articulé autour de l'électronique et de l'informatique. Les techniques de communication en langue anglaise prennent également une place importante dans l'enseignement, le futur technicien devant déchiffrer des documents techniques et des data sheet systématiquement rédigés en anglais.

L'enseignement s'appuie sur des **systèmes électroniques industriels associant matériel et logiciel**, permettant la mise en évidence de problématiques techniques relevant de situations industrielles. L'étude de ces systèmes s'appuie sur des activités expérimentales de TP auxquelles s'ajoutent des cours traditionnels qui apportent à l'étudiant les connaissances théoriques. L'étudiant est ainsi évalué deux fois en CCF (contrôle en cours de formation), l'une en fin de première année et l'autre au cours du premier semestre de seconde année.

**Formation initiale** : Les étudiants de première année effectuent **un stage en entreprise** d'une durée de 6 semaines afin de compléter leur formation et de découvrir le milieu industriel.

**Les étudiants peuvent effectuer leur stage à l'étranger : financement ERASMUS +.**

En deuxième année, l'étudiant dispose de 180 heures au second semestre, qui doivent lui permettre de mener à bien, par groupe, un **projet technique**. Une organisation prévisionnelle des activités définit les étapes du projet ainsi qu'une répartition des activités individuelles et collectives. Une maquette répondant à un cahier des charges précis est fabriquée en fin de projet, une recette du produit ayant été effectuée pour la mise en œuvre.

**Formation par alternance :**

- **1400 heures en centre de formation (soit 20 semaines par an),**
- **Alternance de 2 semaines en centre de formation et 2 semaines en entreprise.**



## 5- Les horaires et les épreuves d'examen

Toutes les grilles peuvent être consultées sur le site [www.lycee-pierretermier.org](http://www.lycee-pierretermier.org)

## 6- L'insertion professionnelle et les poursuites d'études

**Aide à l'insertion professionnelle de nos étudiants** : Soucieux de faciliter l'insertion professionnelle de ses étudiants, le lycée Pierre Termier propose au cours des deux années différents modules **pilotés par des professionnels**, dont l'objectif est de faciliter l'accès au premier emploi :

- 1- Module n°1 : **Définition du projet professionnel, Savoir-être en entreprise.**
- 2- Module n°2 : **Formation à la rédaction d'un CV et d'une lettre de motivation.**
- 3- Module n°3 : **Stratégie de recherche d'emploi, ciblage d'entreprises, préparation à l'entretien téléphonique, simulation d'un entretien d'embauche.**

Grâce à nos partenaires, nos étudiants peuvent accéder à un réseau d'entreprises.

**Le bassin grenoblois comprend de nombreuses grandes entreprises dans le domaine de l'électronique** comme par exemple GEA, Rolls Royce Civil Nuclear, STMicroelectronics, ou des PME comme RAC Electronic ou ACJ Electronic au sein desquelles le jeune technicien pourra exercer des activités de maintenance, de tests ou de contrôle qualité.

**Lien École-Entreprise** : **Un chargé de mission assure le lien et les échanges avec les Entreprises et le Lycée. Venir au lycée Pierre Termier, c'est accéder à un réseau d'entreprises partenaires et être accompagné tout au long de sa scolarité, que ce soit pour la formation initiale ou l'apprentissage.**

Après un **BTS Systèmes Numériques**, différentes poursuites d'études sont possibles :

- 1- Suivre une formation complémentaire d'une année, au sein d'une **Licence Professionnelle**, qui offre à l'étudiant une spécialisation dans des domaines comme les systèmes embarqués, la micro-électronique, les énergies renouvelables, ou bien suivre une formation commerciale afin d'acquérir une double compétence.
- 2- Intégrer une **classe préparatoire ATS** (Adaptation pour Techniciens Supérieurs) afin de préparer le concours d'accès à des écoles d'ingénieurs comme les INSA ou Polytech' Grenoble.
- 3- Intégrer une **école d'ingénieurs** sur dossier ou par concours (très généralement par alternance).



**70%** des diplômés poursuivent leurs études.



**70%** des diplômés venant de la voie générale intègrent une école d'ingénieur.



**90%** des diplômés qui arrêtent leurs études obtiennent un contrat d'intérim, CDD ou CDI en moins de quatre mois.

Le lycée fait partie des établissements pilotes pour le **projet INGÉ+**, projet piloté par le groupement d'écoles d'ingénieurs Grenoble-INP, qui vise à encourager les étudiants de BTS à être **ambitieux** et devenir **ingénieur**.

**.INGÉ+**